



计算机

台积电 7nm 断供中国大陆，昆仑万维发布 AI 高级搜索功能

投资要点：

➤ 台积电 7nm GPU/AI 芯片或断供中国大陆

根据集微网消息，台积电已经向目前所有中国大陆 AI 芯片客户发送正式电子邮件，自 11 月 11 日起，将暂停向中国大陆 AI/GPU 客户供应所有 7nm 以及更先进工艺的芯片。目前部分大陆 AI 相关 IC 设计公司已收到邮件。

➤ 昆仑万维重磅发布天工 AI 高级搜索功能

11 月 5 日，昆仑万维正式发布最新版本的 AI 高级搜索功能。采用难题拆解+自动规划+主动扩展+深度回答+图文交织的五位一体能力。能够自动将复杂的难题拆解为多个简单的问题，自动进行路径规划，一边思考一边执行。

➤ AI 周度数据更新

海外应用看，20241101-20241107 期间 Chatgpt 下载量先降后升，目前已突破 160 万次/日。Gemini 保持平稳，Perplexity 周中突破 7 万次/日，Claude 整体有所回落。

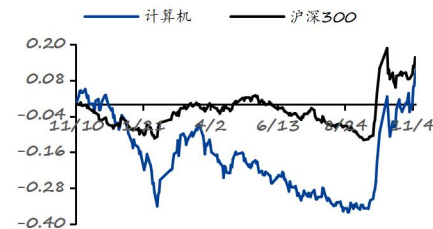
国内应用看，20241101-20241107 期间文心一言和 Kimi 保持稳定，通义和星火有所回落，豆包持续增长。

➤ 风险提示

市场需求不及预期，人工智能技术发展不及预期，政策发布不及预期，大模型商业落地不及预期的风险等。

强于大市（维持评级）

一年内行业相对大盘走势



团队成员

分析师：钱劲宇(S0210524040006)
QJY3773@hfzq.com.cn

相关报告

- 1、ChatGPT 上线实时搜索功能，Google 开发「代操作」AI 功能——2024.11.03
- 2、英特尔携手 AMD，组建 X86 生态咨询小组——2024.10.20
- 3、特斯拉发布 Robotaxi，AMD 召开 Advancing AI 发布会——2024.10.13



正文目录

1 台积电 7nm GPU/AI 芯片或断供中国大陆.....	3
2 昆仑万维重磅发布天工 AI 高级搜索功能.....	3
3 AI 数据更新.....	4
4 风险提示.....	5

图表目录

图表 1: 天工 AI 高级搜索界面.....	3
图表 2: 使用天工 AI 分析过去三年诺贝尔奖得主及贡献.....	4
图表 3: 海外应用本周下载量.....	4
图表 4: 海外应用年初至今下载量.....	4
图表 5: 国内应用本周下载量.....	4
图表 6: 国内应用年初至今下载量.....	4

1 台积电 7nm GPU/AI 芯片或断供中国大陆

根据集微网消息，台积电已经向目前所有中国大陆 AI 芯片客户发送正式电子邮件，自 11 月 11 日起，将暂停向中国大陆 AI/GPU 客户供应所有 7nm 以及更先进工艺的芯片。目前部分大陆 AI 相关 IC 设计公司已收到邮件。

此次最新的管控仅限于 AI/GPU 相关，手机、汽车等芯片不在管辖范围内。对于管控范围内的芯片，需要等台积电与美国商务部出台具体细则后，根据细则申请许可，部分芯片有望继续在台积电流片生产。

2 昆仑万维重磅发布天工 AI 高级搜索功能

11 月 5 日，昆仑万维正式发布最新版本的 AI 高级搜索功能。具备四大亮点：多层次分析推理能力全面升级、金融投资专业 AI 搜索升级、科研学术专业 AI 搜索升级、文档 AI 阅读分析智能优化。

图表 1：天工 AI 高级搜索界面



来源：昆仑万维集团公众号，华福证券研究所

此次天工 AI 推理能力有了显著提升，采用难题拆解+自动规划+主动扩展+深度回答+图文交织的五位一体能力。能够自动将复杂的难题拆解为多个简单的问题，自动进行路径规划，一边思考一边执行。自研大模型搜索 Agent，面对用户输入的问题，能够模拟人的思考和推理过程，自动生成任务规划并逐步完成预设任务路径，并在每一步检查任务的执行情况，确保最终结果的准确性。凭借大模型的深度理解与自我验证机制，它能够在无需用户干预的情况下，为复杂问题提供高效且精准的解答。

图表 2: 使用天工 AI 分析过去三年诺贝尔奖得主及贡献



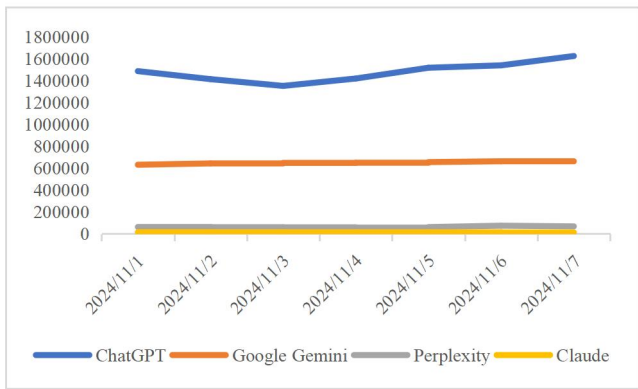
来源: 昆仑万维集团公众号, 华福证券研究所

3 AI 数据更新

海外应用看, 20241101-20241107 期间 Chatgpt 下载量先降后升, 目前已突破 160 万次/日。Gemini 保持平稳, Perplexity 周中突破 7 万次/日, Claude 整体有所回落。

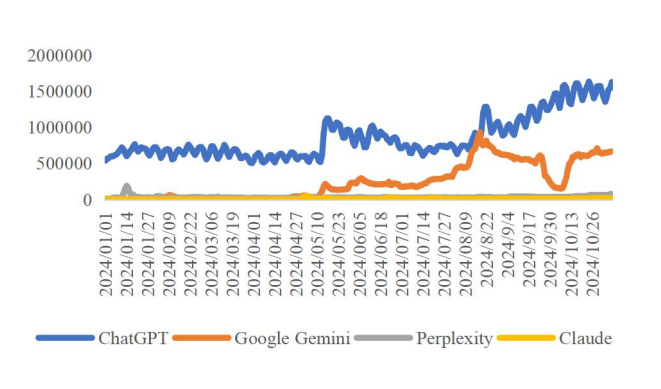
年初至今, ChatGPT 和 Gemini 位居海外应用下载量前两位, ChatGPT 持续领先, 而 Gemini 近期回升后保持稳定, Perplexity 和 Claude 下载量基本保持稳定。

图表 3: 海外应用本周下载量



来源: 点点数据, 华福证券研究所

图表 4: 海外应用年初至今下载量

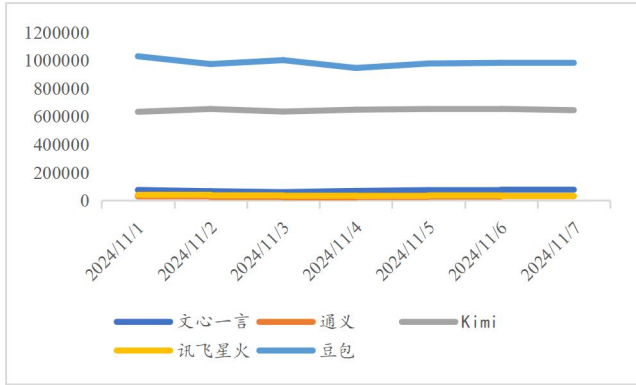


来源: 点点数据, 华福证券研究所

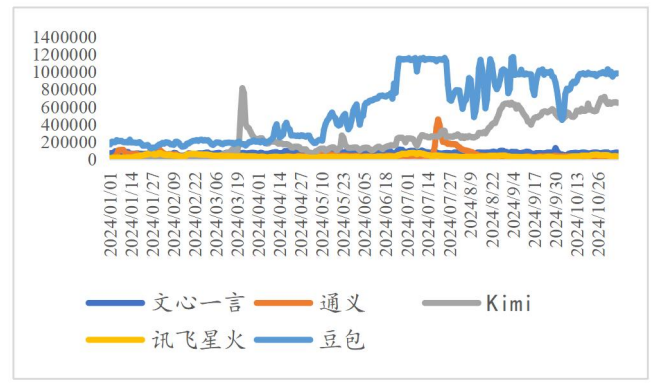
国内应用看, 20241101-20241107 期间文心一言和 Kimi 保持稳定, 通义和星火有所回落, 豆包持续增长。

图表 5: 国内应用本周下载量

图表 6: 国内应用年初至今下载量



来源：点点数据，华福证券研究所



来源：点点数据，华福证券研究所

4 风险提示

市场需求不及预期，人工智能技术发展不及预期，政策发布不及预期，大模型商业落地不及预期的风险等。

分析师声明

本人具有中国证券业协会授予的证券投资咨询执业资格并注册为证券分析师，以勤勉的职业态度，独立、客观地出具本报告。本报告清晰准确地反映了本人的研究观点。本人不曾因，不因，也将不会因本报告中的具体推荐意见或观点而直接或间接收到任何形式的补偿。

一般声明

华福证券有限责任公司（以下简称“本公司”）具有中国证监会许可的证券投资咨询业务资格。本报告仅供本公司的客户使用。本公司不会因接收人收到本报告而视其为客户。在任何情况下，本公司不对任何人因使用本报告中的任何内容所引致的任何损失负任何责任。

本报告的信息均来源于本公司认为可信的公开资料，该等公开资料的准确性及完整性由其发布者负责，本公司及其研究人员对该等信息不作任何保证。本报告中的资料、意见及预测仅反映本公司于发布本报告当日的判断，之后可能会随情况的变化而调整。在不同时期，本公司可发出与本报告所载资料、意见及推测不一致的报告。本公司不保证本报告所含信息及资料保持在最新状态，对本报告所含信息可在不发出通知的情形下做出修改，投资者应当自行关注相应的更新或修改。

在任何情况下，本报告所载的信息或所做出的任何建议、意见及推测并不构成所述证券买卖的出价或询价，也不构成对所述金融产品、产品发行或管理人作出任何形式的保证。在任何情况下，本公司仅承诺以勤勉的职业态度，独立、客观地出具本报告以供投资者参考，但不就本报告中的任何内容对任何投资做出任何形式的承诺或担保。投资者应自行决策，自担投资风险。

本报告版权归“华福证券有限责任公司”所有。本公司对本报告保留一切权利。除非另有书面显示，否则本报告中的所有材料的版权均属本公司。未经本公司事先书面授权，本报告的任何部分均不得以任何方式制作任何形式的拷贝、复印件或复制品，或再次分发给任何其他人，或以任何侵犯本公司版权的其他方式使用。未经授权的转载，本公司不承担任何转载责任。

特别声明

投资者应注意，在法律许可的情况下，本公司及其本公司的关联机构可能会持有本报告中涉及的公司所发行的证券并进行交易，也可能为这些公司正在提供或争取提供投资银行、财务顾问和金融产品等各种金融服务。投资者请勿将本报告视为投资或其他决定的唯一参考依据。

投资评级声明

类别	评级	评级说明
公司评级	买入	未来 6 个月内，个股相对市场基准指数涨幅在 20%以上
	持有	未来 6 个月内，个股相对市场基准指数涨幅介于 10%与 20%之间
	中性	未来 6 个月内，个股相对市场基准指数涨幅介于-10%与 10%之间
	回避	未来 6 个月内，个股相对市场基准指数涨幅介于-20%与-10%之间
	卖出	未来 6 个月内，个股相对市场基准指数涨幅在-20%以下
行业评级	强于大市	未来 6 个月内，行业整体回报高于市场基准指数 5%以上
	跟随大市	未来 6 个月内，行业整体回报介于市场基准指数-5%与 5%之间
	弱于大市	未来 6 个月内，行业整体回报低于市场基准指数-5%以下

备注：评级标准为报告发布日后的 6~12 个月内公司股价（或行业指数）相对同期基准指数的相对市场表现。其中 A 股市场以沪深 300 指数为基准；香港市场以恒生指数为基准，美股市场以标普 500 指数或纳斯达克综合指数为基准（另有说明的除外）

联系方式

华福证券研究所 上海

公司地址：上海市浦东新区浦明路 1436 号陆家嘴滨江中心 MT 座 20 层

邮编：200120

邮箱：hfjys@hfzq.com.cn