

计算机

特斯拉发布 Robotaxi, AMD 召开 Advancing AI 发布会

投资要点:

➤ 特斯拉发布 Robotaxi

据科创板日报, 10月11日特斯拉举行“Robotaxi Day”活动, 活动主题口号为“We, Robot”(我们, 机器人)。马斯克正式登台发布特斯拉无人驾驶出租车 Cybercab。据悉, Cybercab 没有方向盘和踏板, 其成本将低于30000美元, 交通成本约为0.2美元每英里, 预计将于2026年投入生产。

➤ AMD 召开 Advancing AI 大会

美国时间10月10日, AMD在旧金山召开了 Advancing AI 发布会。与英伟达三天前召开的2024 AI Summit不同, AMD重心并非软件更新, 此次大会AMD带来了三款核心硬件产品: 新版 Instinct MI325X、第五代 EPYC 服务器和最新的第三代 DPU Pensando 系列。

➤ 本周 AI 数据更新:

海外应用看, 20241001-20241010期间, Chatgpt整体稳中有升, Gemini期间回落, 但10月9日开始呈现快速增长趋势。Perplexity和Claude整体保持稳定。

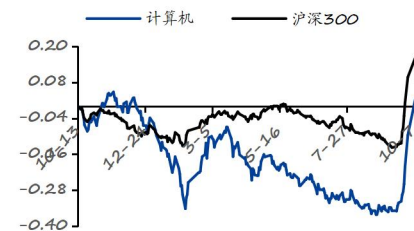
国内应用看, 20241001-20241010期间, 文心一言和豆包呈现先降后升的趋势, 目前文心一言日下载量已突破7万, 豆包日下载量逼近90万大关。星火下载量快速提升, 10月10日日下载量已突破3万。通义和Kimi整体保持稳定。

➤ 风险提示

市场需求不及预期, 人工智能技术发展不及预期, 政策发布不及预期, 大模型商业落地不及预期的风险等。

强于大市 (维持评级)

一年内行业相对大盘走势



团队成员

分析师: 钱劲宇(S0210524040006)
QJY3773@hfzq.com.cn

相关报告

- 1、大行情加大重视计算机板块, 特斯拉“WE ROBOT”发布会开启预热——2024.09.29
- 2、高通或收购英特尔, CoT或提升模型推理能力上限——2024.09.21
- 3、Open AI发布GPT o1, 壁仞科技拟IPO——2024.09.17



正文目录

1 特斯拉发布 Robotaxi.....	3
2 AMD 召开 Advancing AI 发布会.....	4
3 AI 数据更新.....	4
4 风险提示.....	5

图表目录

图表 1: 马斯克乘坐 Cybercab 抵达发布会现场.....	3
图表 1: 海外应用本周下载量.....	4
图表 2: 海外应用年初至今下载量.....	4
图表 3: 国内应用本周下载量.....	5
图表 4: 国内应用年初至今下载量.....	5

1 特斯拉发布 Robotaxi

据科创板日报，10月11日特斯拉举行“Robotaxi Day”活动，活动主题口号为“We,Robot”（我们，机器人）。原定开幕时间北京时间10:00，近乎一小时后，马斯克姗姗来迟。据其在X平台发布的推文称，Robotaxi发布会人群中发生紧急医疗情况，已经对其进行了照顾。活动开场时，马斯克搭乘着其自动驾驶出租车Cybercab绕场一圈。随后，马斯克正式登台发布特斯拉无人驾驶出租车Cybercab。据悉，Cybercab没有方向盘和踏板，其成本将低于30000美元，交通成本约为0.2美元每英里，预计将于2026年投入生产。另外，Cybercab中还将引入感应充电。另据马斯克透露，Model 3以及Model Y的无人驾驶技术会大幅提升，将实现无人监管的FSD技术。特斯拉预计将在明年在德克萨斯州和加利福尼亚州启动无人监督的完全自动驾驶（FSD）功能。紧接着，马斯克介绍无人驾驶货运车Robovan。据悉，Robovan能够乘坐20人或运载货物。特斯拉人形机器人Optimus也在本次发布会上登场。马斯克透露，Optimus机器人方面取得了很大进展。按规模生产的Optimus机器人成本将在2万美元至3万美元之间。活动现场，Optimus进行热舞以展示灵活性，并在体验环节，与现场观众进行“比耶”、“送东西”等互动。发布会后，多辆Cybercab以及Robovan被开到活动现场的马路上，供现场人士现场观看及体验。

图表 1: 马斯克乘坐 Cybercab 抵达发布会现场



数据来源：科创板日报，华福证券研究所

创道硬科技创始人步日欣认为，Robotaxi与其说是技术上的创新，不如说是商业模式的创新，“国内在一些商业模式上的突破，一直处于偏保守状态。”据悉，在Robotaxi的发展进程中，国内和国外存在显著差异。“在美国，由于出租车服务的单价较高，人工成本昂贵，因此Robotaxi实现的经济价值和可行性较高，这使得投资成本的回收更为容易。”蘑菇车联副总裁吕斌补充道，“相比之下，中国的出租车行业更接近于公共服务，其整体客单价较美国和日本等国家低，人力成本较低，导致利润空间相对较小。因此，中国在实现Robotaxi大规模商业化方面可能需要更长的



时间。

2 AMD 召开 Advancing AI 发布会

据腾讯科技,美国时间 10 月 10 日,AMD 在旧金山召开了 Advancing AI 发布会。这是老对手英伟达 2024 AI Summit 结束后的第三天。与英伟达大会的不同之处在于,英伟达专注于软件方面的更新,而 AMD 主打“硬”牌。这一次,AMD 带来了三款核心硬件产品:新版 Instinct MI325X、第五代 EPYC 服务器和最新的第三代 DPU Pensando 系列。

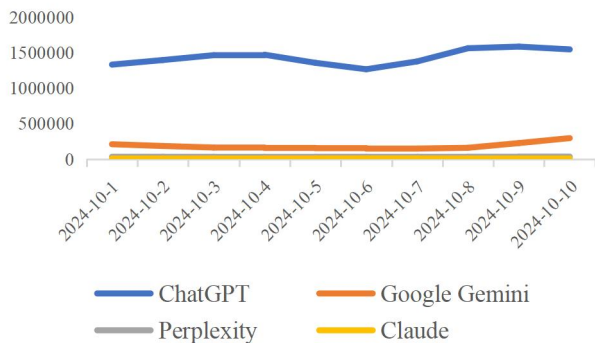
苏姿丰在大会中表示,对于 AMD 来讲,AI 平台意味着四件核心事项:作为训练和推理的最强计算引擎、开放的软件解决方案、建立深度共同创新的 AI 生态系统以及在集群水平上的系统设计。而在新的十年的开始之际,AMD 通过这次发布会准备在 AI 领域进行全线布局,让服务器的三大支柱都 ALL IN AI。

3 AI 数据更新

海外应用看,20241001-20241010 期间,Chatgpt 整体稳中有升,Gemini 期间回落,但 10 月 9 日开始呈现快速增长趋势。Perplexity 和 Claude 整体保持稳定。

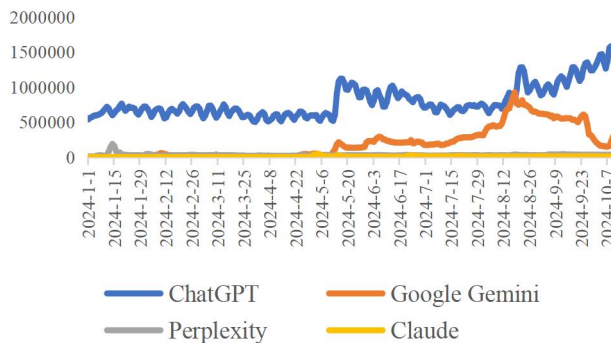
年初至今,ChatGPT 和 Gemini 位居海外 AI 应用下载量前两位,Perplexity 和 Claude 整体保持稳定。

图表 1: 海外应用本周下载量



来源: 点点数据, 华福证券研究所

图表 2: 海外应用年初至今下载量

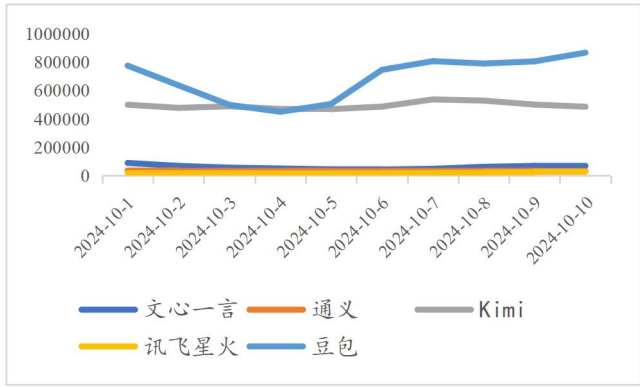


来源: 点点数据, 华福证券研究所

国内应用看,20241001-20241010 期间,文心一言和豆包呈现先降后升的趋势,目前文心一言日下载量已突破 7 万,豆包日下载量逼近 90 万大关。星火下载量快速提升,10 月 10 日日下载量已突破 3 万。通义和 Kimi 整体保持稳定。

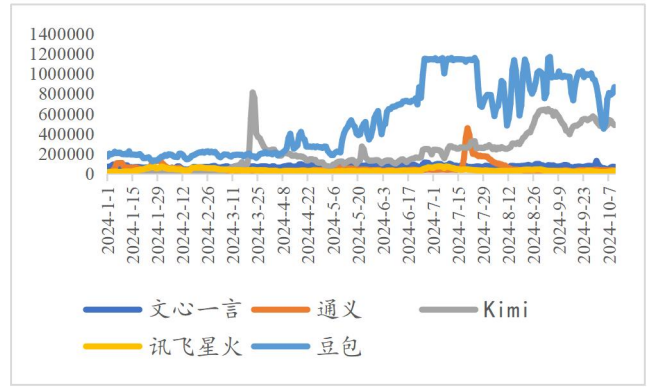


图表 3: 国内应用本周下载量



来源: 点点数据, 华福证券研究所

图表 4: 国内应用年初至今下载量



来源: 点点数据, 华福证券研究所

4 风险提示

市场需求不及预期, 人工智能技术发展不及预期, 政策发布不及预期, 大模型商业落地不及预期的风险等。

分析师声明

本人具有中国证券业协会授予的证券投资咨询执业资格并注册为证券分析师，以勤勉的职业态度，独立、客观地出具本报告。本报告清晰准确地反映了本人的研究观点。本人不曾因，不因，也将不会因本报告中的具体推荐意见或观点而直接或间接收到任何形式的补偿。

一般声明

华福证券有限责任公司（以下简称“本公司”）具有中国证监会许可的证券投资咨询业务资格。本报告仅供本公司的客户使用。本公司不会因接收人收到本报告而视其为客户。在任何情况下，本公司不对任何人因使用本报告中的任何内容所引致的任何损失负任何责任。

本报告的信息均来源于本公司认为可信的公开资料，该等公开资料的准确性及完整性由其发布者负责，本公司及其研究人员对该等信息不作任何保证。本报告中的资料、意见及预测仅反映本公司于发布本报告当日的判断，之后可能会随情况的变化而调整。在不同时期，本公司可发出与本报告所载资料、意见及推测不一致的报告。本公司不保证本报告所含信息及资料保持在最新状态，对本报告所含信息可在不发出通知的情形下做出修改，投资者应当自行关注相应的更新或修改。

在任何情况下，本报告所载的信息或所做出的任何建议、意见及推测并不构成所述证券买卖的出价或询价，也不构成对所述金融产品、产品发行或管理人作出任何形式的保证。在任何情况下，本公司仅承诺以勤勉的职业态度，独立、客观地出具本报告以供投资者参考，但不就本报告中的任何内容对任何投资做出任何形式的承诺或担保。投资者应自行决策，自担投资风险。

本报告版权归“华福证券有限责任公司”所有。本公司对本报告保留一切权利。除非另有书面显示，否则本报告中的所有材料的版权均属本公司。未经本公司事先书面授权，本报告的任何部分均不得以任何方式制作任何形式的拷贝、复印件或复制品，或再次分发给任何其他人，或以任何侵犯本公司版权的其他方式使用。未经授权的转载，本公司不承担任何转载责任。

特别声明

投资者应注意，在法律许可的情况下，本公司及其本公司的关联机构可能会持有本报告中涉及的公司所发行的证券并进行交易，也可能为这些公司正在提供或争取提供投资银行、财务顾问和金融产品等各种金融服务。投资者请勿将本报告视为投资或其他决定的唯一参考依据。

投资评级声明

类别	评级	评级说明
公司评级	买入	未来 6 个月内，个股相对市场基准指数涨幅在 20%以上
	持有	未来 6 个月内，个股相对市场基准指数涨幅介于 10%与 20%之间
	中性	未来 6 个月内，个股相对市场基准指数涨幅介于-10%与 10%之间
	回避	未来 6 个月内，个股相对市场基准指数涨幅介于-20%与-10%之间
	卖出	未来 6 个月内，个股相对市场基准指数涨幅在-20%以下
行业评级	强于大市	未来 6 个月内，行业整体回报高于市场基准指数 5%以上
	跟随大市	未来 6 个月内，行业整体回报介于市场基准指数-5%与 5%之间
	弱于大市	未来 6 个月内，行业整体回报低于市场基准指数-5%以下

备注：评级标准为报告发布日后的 6~12 个月内公司股价（或行业指数）相对同期基准指数的相对市场表现。其中 A 股市场以沪深 300 指数为基准；香港市场以恒生指数为基准，美股市场以标普 500 指数或纳斯达克综合指数为基准（另有说明的除外）

联系方式

华福证券研究所 上海

公司地址：上海市浦东新区浦明路 1436 号陆家嘴滨江中心 MT 座 20 层

邮编：200120

邮箱：hfjys@hfzq.com.cn